

2022 | PL



OBUWIE OCHRONNE ROBOCZE

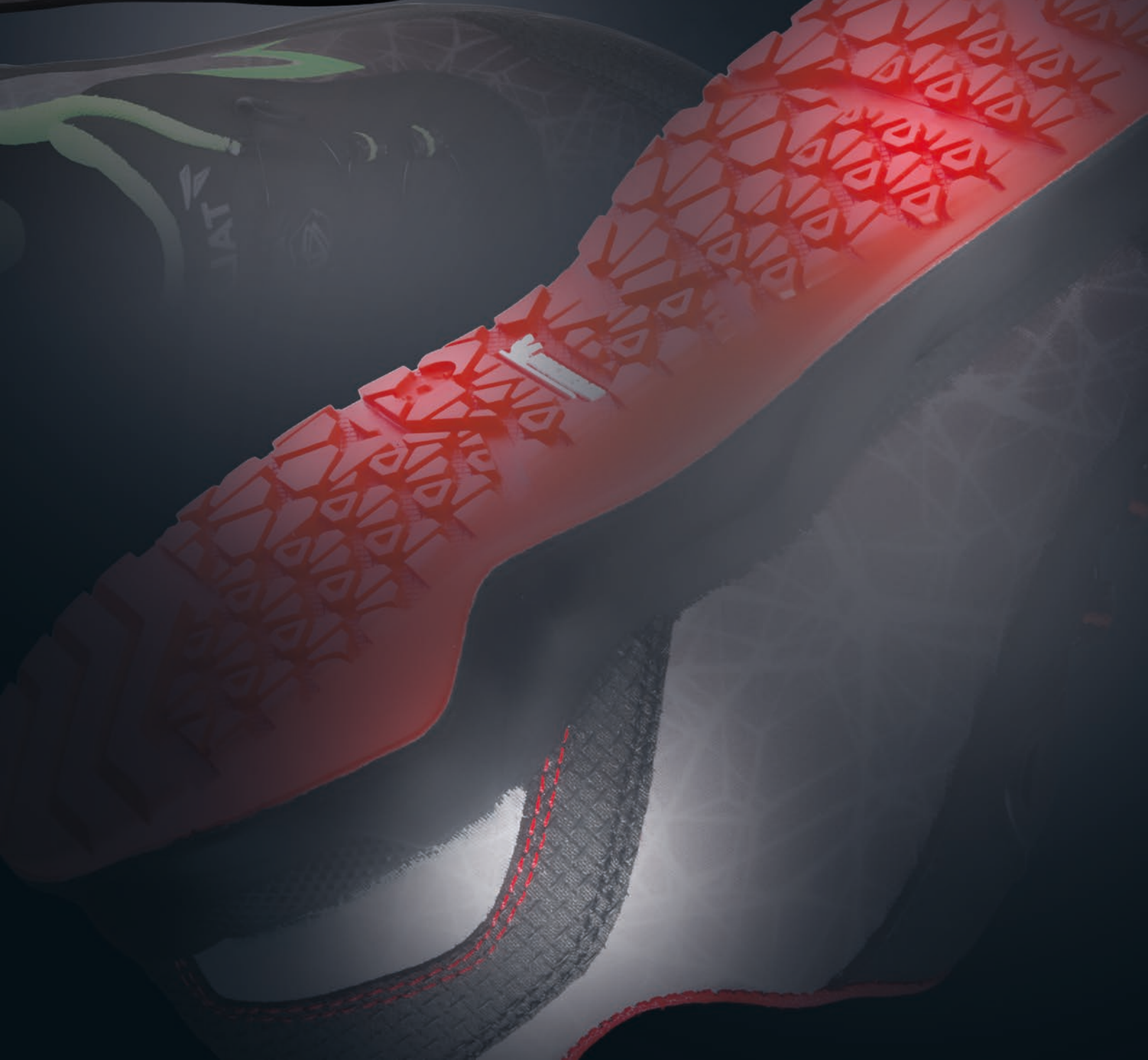


TALAN

Footwear for Great Missions

talan-s.com

 **TALAN**
Footwear for Great Missions



SPIS TREŚCI

AIRFLEX PRO	NEW	SOLES BY				S3	4
AIRFLEX Z	NEW					S3	5
AIRFLEX	NEW			S1P		S3	6
ELITE						S3	7
FLAGMAN						S3	8
ELEGANCE						S3	9
OUTDOOR						S3	10
AIRLIGHT						S1P S3	11
WALKER						S1P	12
PLANET						S3	13
GALAXY						S3	14
STYLER						S3	15
TORNADO						S3	16
AIRFORCE						S3	17
WHITE						S2 S3	18-20
ECONOMY						S3	21
PRIME						S3	22
O NAS							23
DANE TECHNICZNE							24-26



WINCH® Fit - System szybkiego sznurowania gwarantujący maksymalną trwałość, niezawodność i wytrzymałość.



OCHRONA
S3

SOLES
BY



7434(green)

- Specjalna oddychająca cholewka ze złożonych nieteksturowanych nici poliestrowych, Power Bumper Spider Black w przedniej oraz tylnej części buta.
- WINCH® Fit - System szybkiego sznurowania gwarantujący maksymalną trwałość, niezawodność i wytrzymałość.
- Mikrofibra, język tekstylny z Cordura®
- Membrana ePTFE, wodoodporna, oddychająca

7434(blue)

- Wyjmowana wkładka amortyzująca wstrząsy z silikonową wkładką w pięcie
- ESD MaxFlex - podeszwa antyprzebiociowa z kevlaru
- FibreCap dla mniejszej wagi i doskonałej ochrony
- Antystatyczny, olejoodporny, antypoślizgowy, żaroodporny
- Podeszwa zewnętrzna z PU-Ruber firmy Michelin® z elastycznymi strefami
- System amortyzacji - AirBag System
- Kopyto szewskie staBene dla większego komfortu

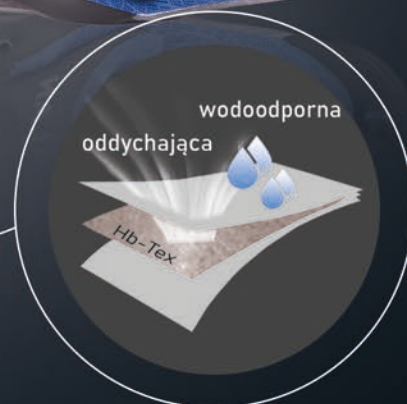
7434(red)



OCHRONA
S3



Hb-Tex
Membrana
ePTFE



- Cholewka wykonana z tkaniny HT-PET z nylonową nitką, Mikrofibra
- Obuwie robocze z pyłochronnym językiem z Cordury
- Podszewka wykonana z materiału Spig Tex oraz siateczki
- Wyjmowana wkładka o właściwościach amortyzujących
- Antystatyczna wkładka antyprzebiciowa MaxFlex ESD z kevlaru
- Podnosek wykonany z kompozytu, 200j
- Antystatyczna, olejoodporna
- Antypoślizgowa podszewka PU-TPU
- Kontrola przyczepności, strefy elastyczne
- System amortyzacji - AirBag System
- Kopyto szewskie staBene dla większego komfortu
- Wstawki odblaskowe
- Całkowicie bez metalu
- Waga buta 492 ± 5 gramów



7431(green)



7431(red)



7431(blue)



OCHRONA
S1P



M(bl)7233C2-2 ESD



OCHRONA
S1P



M(bl)b7232C2/3-2 ESD



Mb(bl)7233C2-2 ESD



OCHRONA
S3

- Cholewka z mikrofibry
- Pyłochronny język z Cordury
- Podeszwa wykonana z materiału Spig Tex oraz siateczki
- Wyjmowana wkładka o właściwościach amortyzujących
- Antystatyczna, antyprzebiciowa wkładka MaxFlex ESD z Kevlaru

- Podnosek wykonany z kompozytu, 200 J. Antystatyczna, Olejoodporna, Antypoślizgowa podeszwa PU-TPU
- Kontrola przyczepności, strefy elastyczne
- System amortyzacji - AirBag System
- Kopyto szewskie staBene dla większego komfortu
- Wstawki odblaskowe
- Całkowicie bez metalu

OCHRONA

S3

Heat-resistant sole
+300°



AA6315C2/3-21
EN ISO 20349-2:2017
S3 M HI HRO WG SRC



- Cholewka ze skóry naturalnej Strong Protection
- Podszewka: Niezwykle oddychająca tkanina airSurf
- Wkładka antyprzebiciowa: lekka i elastyczna maxFlex z Kevlaru
- Podeszwa: PU-Guma dwuwarstwowa guma poliuretanowa PU, antystatyczna, amortyzująca, olejoodporna i antypoślizgowa
- Żaroodporna do + 300 st. C
- Podnosek: fiberCap dla mniejszej wagi i doskonałej ochrony
- Rozmiary butów: 36-47
- Żaroodporna Podeszwa

FLAGMAN

- Materiał wierzchni: skóra naturalna Crazy Horse w kolorze czarnym, język i miękki wyścielany kołnierz z Cordury w kolorze czarnym, D-ringi z tkaniny
- Podszewka: Oddychająca, siatka 300 Gsm jasnoszara i czarna, włóknina jako materiał podszewki
- Wkładka antyprzebiciowa: lekka i elastyczna maxFlex Kevlar

OCHRONA

S3

CH(BL)/2C128(G)/3

EN ISO 20345, S3 SRC



CH(BL)/2C155(G)/3

EN ISO 20345, S3 SRC

OCHRONA

S3

- Podeszwa: poliuretan dwuwarstwowy PU-PU, antystatyczny, amortyzujący, olejoodporny i antypoślizgowy
- Podnosek: fiberCap dla mniejszej wagi i doskonałej ochrony
- Inne: praktyczne anatomiczne kopyto szewskie, pojedyncze pudełko
- Rozmiary butów: 37-46

ELEGANCE

- **Cholewka:** Crazy Horse - wysokiej jakości skóra bydlęca o podwyższonej wytrzymałości. Wodoodporna-do 180 minut w warunkach dynamicznych (3 razy wyższa niż normy). Przepuszczalność pary jest 6-8 razy lepsza niż normy. Noga dobrze "oddycha". Cholewka buta wykonana jest z solidnej jakości skóry.
- **Podszewka:** tkanina Air Surf Fabric wykonana jest z "oddychającego" syntetycznego materiału siatkowego 3-D o strukturze objętościowej.
- **Podnosek:** aluminiowy aluComfort, chroni palce przed uderzeniami o sile 200 J.
- **Wkładka główna:** antyprzebiciowa Kevlarowa Max Flex, zapewnia ochronę stopy przed przebiciem i przecięciem o sile do 1100 N.
- **Wkładka wymienna:** formowana pianka EVA i Siatka 2-D.
- **Podeszwa:** dwuwarstwowa PU-PU. Warstwa pośrednia podeszwy-pianka poliuretanowa BASF została opracowana zgodnie ze specjalną recepturą. Tłumi energię podczas chodzenia i intensywnych obciążeń. Slip Resistant.

OCHRONA
S3

ELEGANCE 331

EN ISO 20345, S3 SRA

ELEGANCE 360

EN ISO 20345, S3 SRC

OCHRONA
S3

- Materiał wierzchni: Skóra naturalna Crazy Horse o właściwościach hydrofobowych, "Oddychająca" trwała tkanina Cordura.
- Podszewka: "oddychająca" siatka 3-D Air Surf Fabric o wysokiej przepuszczalności pary. Podnosek: lekki aluminiowy, 200 J.
- Wkładka antyprzebiciowa: Kevlar Max Flex (1100 N).
- Wkładka wymienna: formowana pianka EVA 2-D. Warstwa pośrednia podeszwy to spieniony poliuretan BASF, który tłumi energię przy intensywnych obciążeniach.
- Podeszwa PU-PU: zapewnia ochronę przed poślizgiem na mokrych, brudnych i utwardzonych powierzchniach, SlipResistant.
- Okucia: metalowe bloki antykorozyjne i wzmocnione otwory na sznurowadła.
- Odblaskowe elementy.
- Wysokość półbuta: 85 ± 5 mm.
- Wysokość trzewika: 130 ± 5 mm.



OUTDOOR 318

EN ISO 20345, S3 SRA

OUTDOOR 368

EN ISO 20345, S3 SRA

OCHRONA
S3



AIRLIGHT

AIRLIGHT 169

EN ISO 20345, S1P SRC

- Kolor: Niebiesko-szary.
- Cholewka: Cordura (lekka i odporna na ścieranie) oraz wysokiej jakości zamsz.
- Podszewka: "oddychająca" siatkowa tkanina Air Surf Fabric.
- Podnosek: metalowy, 200 J.
- Tył: skóra i Cordura.
- Język: odporny na zużycie materiał Cordura.
- Wkładka główna: antyprzebiciowa Kevlarowa Max Flex, zapewnia ochronę stopy przed przebiciem i przecięciem o sile do 1100 N.
- Wkładka wymienna: formowana EVA.
- Podeszwa: dwuwarstwowa Poliuretanowa PU-PU Slip Resistant, Antystatyczna, antypoślizgowa.
- Odblaskowe elementy.
- Wysokość: 75 ± 5 mm.



AIRLIGHT 315

EN ISO 20345, S1P SRA

AIRLIGHT 367

EN ISO 20345, S1P SRA

- Materiał wierzchni: Cordura (lekka i odporna na ścieranie), wysokiej jakości zamsz.
- Podszewka: "oddychająca" siatkowa tkanina Air Surf Fabric.
- Podnosek: aluminiowy, 200 J.
- Tył: skórzany zamsz.
- Język: odporny na zużycie materiał Cordura.
- Wkładka główna: kevlarowa antyprzebiciowa.
- Wkładka wymienna: formowana EVA.
- Podeszwa: dwuwarstwowa Poliuretanowa PU-PU. Odporność na poślizg, Antystatyczna, antypoślizgowa.
- Odblaskowe elementy.
- Wysokość półbuty: 85 ± 5 mm.

AIRLIGHT 367

EN ISO 20345, S3 SRA

OCHRONA
S3



AIRLIGHT 315

EN ISO 20345, S3 SRA



WALKER

- Cholewka: Cordura (lekki i odporny na ścieranie), wysokiej jakości "oddychający" zamsz, Tkanina Cordura pokryta jest elementem ochronnym z poliuretanu o strukturze plastra miodu.
- Podszewka: Air Surf Fabric, zapewnia wysoką paroprzepuszczalność.
- Podnosek: kompozytowy wytrzymuje siłę uderzenia 200 J.
- Tył: stabilizujący termoplastyczny.
- Język: odporny na zużycie materiał Cordura.
- Wkładka główna: antyprzebiciowa Kevlarowa
- Wkładka wymienna: komfortowa formowana pianka EVA, 5 mm.
- Podeszwa: Antystatyczna, dwuwarstwowa Poliuretanowa PU-PU Slip Resistant. Ma właściwości amortyzujące i przeciwdziałają poślizgowi na oleju.
- Wysokość: 80 ± 5 mm.



WALKER 170
EN ISO 20345, S1P SRC

OCHRONA
S1P

ELEMENT OCHRONNY
wykonany z poliuretanu,
ma kształt plastra miodu



SUEDE BLACK LEATHER
wysokiej jakości zamsz
Leki, wodoodporny
i oddychający materiał

**KOMPOZYTOWY
PODNOSEK**
wytrzymuje siłę
uderzenia do 200 J
i obciążenie 1,5 t

SLIP RESISTANT
warstwa ma podwyższoną
odporność na ścieranie
na poziomie
SRC, EN ISO 20345:2011

PIANKA POLIURETANOWA BASF

MATERIAŁ CORDURA
tkanina odporna na ścieranie z
wodoodpornymi
właściwościami i wysoką
Paroprzepuszczalnością

AIR SURF FABRIC
Materiał 3D zapewnia
wysoką paroprzepuszczalność,
odporność na zużycie i komfort

**MIEKIE WYGODNE
WYPEŁNIENIE Z PIANKI**

**WZMACNIAJĄCY
TERMOPLASTYCZNY
ZAPIĘTEK**

WKŁADKA WYMIENNA
formowana, posiada
anatomiczny kształt

**WKŁADKA
KEVLAROWA**
chroni stopę przed
przebicciem i nacięciem.
Odporność na przebicie
1100 N

PLANET

- Skóra naturalna o podwyższonej wytrzymałości Crazy Horse.
- Podszewka: "oddychająca" siatkowa tkanina Air Surf Fabric 3D.
- Podnosek: kompozytowy, wytrzymuje siłę uderzenia 200 J.
- Tył: skórzany.
- Język: wykonany z wytrzymałego "oddychającego" sztucznego materiału Cordura.
- Wkładka główna: Kevlar antyprzebiciowa Max Flex.
- Wkładka wymienna: formowana EVA.
- Warstwa pośrednia podeszwy: poliuretan BASF.
- Zewnętrzna warstwa podeszwy: PU-PU, zapewnia ochronę przed poślizgiem na mokrych, brudnych i utwardzonych powierzchniach, odporność na poślizg
- Okucia: plastikowe.
- Elementy odblaskowe.
- Wysokość półbuta: 80 ± 5 mm.
- Wysokość buta: 130 ± 5 mm.

OCHRONA

S3

PLANET 265

EN ISO 20345, S3 SRC

OCHRONA

S3

PLANET 217

EN ISO 20345, S3 SRC

GALAXY

- Cholewka: prawdziwa wodoodporna skóra Crazy Horse i trwała "oddychająca" tkanina Cordura.
- Podeszwa: siatkowy "oddychający" materiał 3-D Air Surf Fabric i miękka Mikrofibra.
- Podnosek: kompozytowy, wytrzymuje siłę uderzenia 200 J.
- Ochrona pięty: stabilizujący HSS Heel Support System - ochrona przed zwichnięciami.

OCHRONA

S3

GALAXY 219

EN ISO 20345, S3 SRC



OCHRONA

S3

- Język: trwały Sztuczny materiał Cordura.
- Wkładka główna: kevlarowa antyprzebiciowa Max Flex,
- Wkładka wymienna: formowana EVA.
- Podeszwa: PU-PU, zapewnia ochronę przed poślizgiem na mokrych, brudnych i utwardzonych powierzchniach. Warstwa pośrednia podeszwy to spieniony poliuretan BASF.
- Okucia: antykorozyjne metalowe gładkie zawiasy.
- Elementy odbłaskowe.



GALAXY 266

EN ISO 20345, S3 SRC



STYLER

- Materiał wierzchni: Prawdziwa Skóra Crazy Horse. Grubość 1,8-2,0 mm. Podszewka: "oddychająca" siatkowa tkanina Air Surf Fabric 3D.
- Podnosek: kompozytowy - wytrzymuje siłę uderzenia 200 J. Tył: skórzany.
- Język: wykonany z wytrzymałego i lekkiego "oddychającego" materiału Cordura.
- Wkładka główna: antyprzebiciowa Kevlar Max Flex (chroni stopę przed przebiciem i przecięciem, wytrzymałość na przebicie 1100 N).



OCHRONA
S3

STYLER 111
EN ISO 20345, S3 SRC

- Wkładka wymienna: formowana z pianki EVA. Warstwa pośrednia podeszwy to spieniony poliuretan BASF, który tłumi energię przy intensywnych obciążeniach.
- Podeszwa: PU-PU, zapewnia ochronę przed poślizgiem na mokrych, brudnych i utwardzonych powierzchniach, warstwa pośrednia podeszwy to spieniony poliuretan BASF, który tłumi energię przy intensywnych obciążeniach.
- Okucia: antykorozyjne metalowe zawiasy gładkie.
- Odblaskowe elementy.
- Wysokość półbuta: 90 ± 5 mm.
- Wysokość trzewika: 138 ± 5 mm.



OCHRONA
S3

STYLER 163
EN ISO 20345, S3 SRC



TORNADO

OCHRONA

S3

Tornado 171
EN ISO 20345, S3 SRC



- Materiał wierzchni: Wodoodporna Skóra Strong Protection.
- Podszewka: "oddychająca" siatkowa tkanina Air Surf Fabric 3D.
- Podnosek: kompozytowy - wytrzymuje siłę uderzenia 200 J.
Tył: termoplastyczny.
- Wkładka główna: keblarowa antyprzebiciowa Max Flex, zapewnia ochronę stopy przed przebiciem i przecięciem o sile do 1100 N.

- Wkładka wymienna: jest formowana pianka EVA 2-D.
- Podeszwa: Antystatyczna, dwuwarstwowa, PU-PU. Warstwa pośrednia podeszwy-spieniony poliuretan BASF został opracowany zgodnie ze specjalną recepturą. Tłumi energię podczas chodzenia i intensywnych obciążeń. Warstwa zewnętrzna zapewnia ochronę przed poślizgiem na mokrych, brudnych i utwardzonych powierzchniach, Slip Resistant SRC.
- Odblaskowe elementy.
- Wysokość półbuta: 85 ± 5 mm.
- Wysokość trzewika: 120 ± 5 mm.

OCHRONA

S3

Tornado 133
EN ISO 20345, S3 SRC



AIRFORCE



OCHRONA

S3

Aviator 213
EN ISO 20345, S3 SRC

- Materiał wierzchni: Prawdziwa Skóra StrongProtection. Grubość 2,0-2,2 mm.
- Podszewka: "oddychająca" siatkowa tkanina Air Surf Fabric 3D.
- Podnosek: kompozytowy - wytrzymuje siłę uderzenia 200 J
- Tył: skórzany.
- Wkładka główna: antyprzebiciowa kevlarowa maxFlex (chroni stopę przed przebicciem i przecięciem, wytrzymałość na przebiccie 1100 N).
- Wkładka wymienna: formowana z pianki EVA.
- Warstwa pośrednia: podeszwy to spieniony poliuretan BASF, który tłumi energię przy intensywnych obciążeniach.
- Podeszwa: PU-PU, zapewnia ochronę przed poślizgiem na mokrych, brudnych i utwardzonych powierzchniach. Warstwa pośrednia podeszwy to spieniony poliuretan BASF, który tłumi energię przy intensywnych obciążeniach.
- Okucia: antykorozyjne metalowe zawiasy gładkie. Odblaskowe elementy.

OCHRONA

S3



Commander 216
EN ISO 20345, S3 SRC

White 162

EN ISO 20345, S3 SRC

OCHRONA

S3



- Materiał wierzchni: Wodoodporna Microfiber.
- Podeszwa: "oddychająca" siatkowa tkanina Air Surf Fabric 3D.
- Podnosek: kompozytowy - wytrzymuje siłę uderzenia 200 J
- Tył: skórzany.
- Wkładka główna: antyprzebiciowa kevlarowa maxFlex (chroni stopę przed przebiciem i przecięciem, wytrzymałość na przebicie 1100 N).
- Wkładka wymienna: formowana z pianki EVA.
- Warstwa pośrednia: podeszwy to spieniony poliuretan BASF, który tłumi energię przy intensywnych obciążeniach.
- Podeszwa: PU-PU, zapewnia ochronę przed poślizgiem na mokrych, brudnych i utwardzonych powierzchniach, warstwa pośrednia podeszwy to spieniony poliuretan BASF, który tłumi energię przy intensywnych obciążeniach.
- Odblaskowe elementy.
- Wysokość Trzewika: 105 mm ± 5 mm.
- Wysokość Półbuta: 85 mm ± 5 mm.

White 112

EN ISO 20345, S3 SRC

OCHRONA

S3



WHITE

OCHRONA

S2

White 6224

- Materiał wierzchni: Wodoodporna Microfiber.
- Podszewka: "oddychająca" siatkowa tkanina Air Surf Fabric 3D.
- Podnosek: kompozytowy - wytrzymuje siłę uderzenia 200 J
- Tył: skórzany.
- Wkładka główna: antyprzebiciowa kevlarowa maxFlex (chroni stopę przed przebiciem i przecięciem, wytrzymałość na przebicie 1100 N).
- Wkładka wymienna: formowana z pianki EVA.



White 6225

- Warstwa pośrednia: podeszwy to spieniony poliuretan BASF, który tłumi energię przy intensywnych obciążeniach.
- Podeszwa: PU-PU, zapewnia ochronę przed poślizgiem na mokrych, brudnych i utwardzonych powierzchniach, warstwa pośrednia podeszwy to spieniony poliuretan BASF, który tłumi energię przy intensywnych obciążeniach.
- Odblaskowe elementy.

OCHRONA

S2





- Materiał wierzchni: Wodoodporna Microfiber.
- Podszewka: "oddychająca" siatkowa tkanina Air Surf
- Fabric 3D.
- Podnosek: kompozytowy - wytrzymuje siłę uderzenia 200 J
- Tył: skórzany.
Wkładka główna: antyprzebiciowa kevlarowa maxFlex
- (chroni stopę przed przebiciem i przecięciem, wytrzymałość na przebicie 1100 N).
Wkładka wymienna: formowana z pianki EVA.

White 6223

OCHRONA

S2

- Warstwa pośrednia: podeszwy to spieniony poliuretan BASF, który tłumi energię przy intensywnych obciążeniach.
- Podeszwa: PU-PU, zapewnia ochronę przed poślizgiem na mokrych, brudnych i utwardzonych powierzchniach, warstwa pośrednia podeszwy to spieniony poliuretan BASF, który tłumi energię przy intensywnych obciążeniach.
- Odblaskowe elementy.



Economy 112

EN ISO 20345, S3 SRC
EN ISO 20345, S1P SRC



OCHRONA
S3

- Materiał wierzchni: wodoodporna skóra o podwyższonej przepuszczalności pary wodnej Strong Protection.
- Podszewka: 100% poliester.
- Podnosek: metalowy, 200 J.
- Tył: skóra.
- Wkładka: antyprzebiciowa metalowa nickel free.
- Wkładka wymienna: wygodna formowana EVA.
- Podeszwa: PU-PU, zapewnia ochronę przed poślizgiem na mokrych, brudnych i utwardzonych powierzchniach, warstwa pośrednia podeszwy to spieniony poliuretan BASF, który tłumi energię przy intensywnych obciążeniach.
- Warstwa pośrednia podeszwy: spieniony poliuretan BASF-tłumi energię podczas chodzenia i intensywnych obciążeń przez długi czas.
- Okucia: antykorozyjne metalowe gładkie zawiasy.
- Wysokość trzewika: 105 mm ± 5 mm.
- Wysokość półbuta: 85 mm ± 5 mm.

Economy 162

EN ISO 20345, S3 SRC
EN ISO 20345, S1P SRC



OCHRONA
S3

PRIME

- Materiał wierzchni: wodoodporna skóra o podwyższonej przepuszczalności pary wodnej Strong Protection.
- Podeszwa: 100% poliester.
- Podnosek: metalowy, 200 J.
- Tył: skóra.
- Wkładka: antyprzebiciowa metalowa nickel free.
- Wkładka wymienna: wygodna formowana EVA.
- Podeszwa: PU-PU, zapewnia ochronę przed poślizgiem na mokrych, brudnych i utwardzonych powierzchniach, warstwa pośrednia podeszwy to spieniony poliuretan BASF, który tłumi energię przy intensywnych obciążeniach.
- Warstwa pośrednia podeszwy: spieniony poliuretan BASF-tłumi energię podczas chodzenia i intensywnych obciążeń przez długi czas.
- Okucia: antykorozyjne metalowe gładkie zawiasy.

OCHRONA
S3



Prime 545

EN ISO 20345, S3 SRC



Prime 575

EN ISO 20345, S3 SRC

OCHRONA

S3

Talan GmbH jest częścią globalnej grupy Talan.

Obecnie grupa TALAN osiągnęła wielkość produkcji w wysokości około 3 milionów par obuwia ochronnego rocznie. Istnieją trzy fabryki obuwia, siedem domów handlowych i dwa certyfikowane laboratoria na całym świecie oraz historia sukcesu od 1923 roku.

Założona w 2014 roku Talan GmbH ma już reputację godnego partnera w wielu krajach europejskich.

Oferujemy naszym partnerom szeroką gamę wysokiej jakości obuwia ochronnego zgodnie z europejską normą ISO 20345 klasy ochrony OB, S1, S1P, S2 i S3, w tym buty wysokie i niskie. Niezawodność naszych technologii została zatwierdzona przez wieloletnie doświadczenie.

NASZA WIZJA

Każdy pracownik powinien być chroniony wysokiej jakości butami ochronnymi.

NASZA MISJA

Chcemy chronić pracowników na całym świecie za pomocą przyzwoitej jakości obuwia ochronnego, tak jak robimy to od 1923 roku. Wysokie bezpieczeństwo, ergonomiczna wydajność i komfort, połączone z atrakcyjnym wzornictwem w rozsądnej cenie to nasza filozofia produkcji. Indywidualna ochrona powinna być dostępna dla wszystkich, ponieważ Twoje bezpieczeństwo jest dla nas najwyższym priorytetem.

NASZE PODSTAWOWE WARTOŚCI

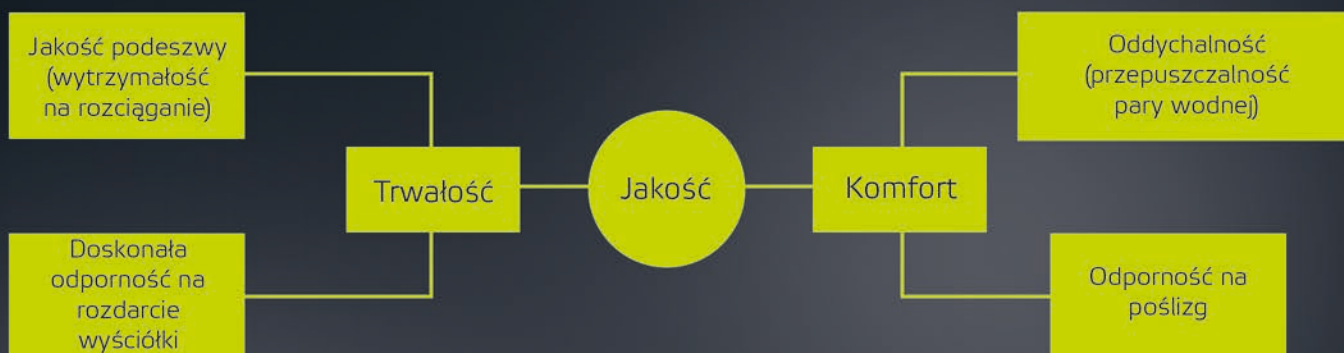
- Wzajemny szacunek z naszymi partnerami
- Relacje zaufania
- Szczerość w transakcjach
- Odpowiedzialność we wszystkich obszarach
- Elastyczność
- Odpowiedzialność społeczna

DOWÓD JAKOŚCI

Bycie profesjonalistą oznacza wiedzieć, czym są buty wysokiej jakości. Próbowaliśmy zidentyfikować podstawowe mierzalne aspekty naszego zrozumienia jakości.



Precisely Right.



Grupa TALAN testuje obuwie ochronne pod własnym logo w Laboratorium TÜV Rheinland® Niemcy od 2012 roku. Potwierdza to jakość produktów zgodną z normami UE. Najnowsza aktualizacja certyfikatów obuwia ochronnego TALAN wskazuje na znaczącą przewagę jakości obuwia ochronnego TALAN nad normami wśród jednych z najważniejszych parametrów testowych.

TRWAŁOŚĆ

Odporność podeszwy na rozdarcie jest do 1,75 razy większa niż standardowe wymagania

Odporność na rozdarcie cholewki dla butów z serii Economy nawet 2,7 razy wyższa niż w przypadku wymagania standardowych

Odporność na rozdarcie wkładki do 5,6 razy wyższa niż w przypadku wymagań standardowych

KOMFORT

Antypoślizgowość podeszwy do 2,3 razy wyższa niż standardowe wymagania

Do 3 razy wyższa przepuszczalność pary wodnej skóry StrongProtection oraz do 8,6 razy dla skóry CrazyHorse względem standardowych wymagań

Przepuszczalność pary wodnej wyściółki- do 30 razy większa niż standardowe wymagania

DOWÓD JAKOŚCI

PODNOSEK

Specjalna forma wkładki ochronnej fiberCap została opracowana przez włoskich projektantów obuwia na zamówienie firmy "Talan". Zastosowanie innowacyjnych materiałów pozwoliło poprawić jego właściwości ochronne, a jednocześnie maksymalnie zmniejszyć wagę. Biorąc pod uwagę anatomiczny kształt ludzkiej stopy i innowacyjne materiały, osiągnięto lepsze wyniki, co zapewnia doskonały komfort podczas długotrwałego użytkowania obuwia.



KOPYTO SZEWSKIE

Nowoczesne kopyto szewskie Stabene Max Comfort, specjalnie zaprojektowane na zamówienie firmy "Talan" przez włoskich specjalistów. Stworzone z myślą o anatomicznych cechach ludzkiej stopy, zapewnia naturalną pozycję stopy, co znacznie poprawia użytkowanie obuwia nawet przy długotrwałym obciążeniu.



NOWY

WKŁADKA

W zależności od temperatury otoczenia i poziomu aktywności fizycznej jedna stopa osoby może uwolnić do 200 g wilgoci w ciągu 8 godzin. Im wyższy wskaźnik przepuszczalności pary butów, tym wygodniejsza będzie jego obsługa.



pochłaniające wodę, ESD,
 Amortyzacja o anatomicznym kształcie
 Wkładka 8 mm



Vildona trójwarstwowy
 Tkanina podszewkowa z
 wysoką
 Absorpcją wody.



Anatomicznie ukształtowana,
 lekka pianka poliuretanowa
 pokryta tkaniną FabricMESH



Brandzel
 5 mm

DOWÓD JAKOŚCI

STRONG PROTECTION



Wytrzymała skóra o grubości 1.8-2.0 mm. Wodoodporna. Obciążenie zrywające skóry jest o 68% wyższe niż normy



CrazyHorse

Skóra o podwyższonej wytrzymałości. Wodoodporność-do 180 min. w warunkach dynamicznych (3 razy wyższe niż normy). Przepuszczalność pary jest 6-8 razy lepsza niż normy. Grubość 2,0-2,2 mm.



Basf®

Podeszwa wykonana jest z materiału BASF według specjalnie opracowanej receptury. Warstwa pośrednia z bardziej miękkiego PU, tłumiąca energię pod obciążeniami.



Cordura

Wytrzymała tkanina o wysokiej przepuszczalności powietrza i właściwościach hydrofobowych. Bardzo lekka i wytrzymała.



Air Surf Fabric

Oddychający materiał air suft FABRIC wewnątrz buta zapewnia funkcję antybakteryjną i termoregulacyjną.



Vildona

Trójwarstwowa wkładka o wysokim współczynniku absorpcji wody. Właściwości chłonne są dziesiątki razy wyższe niż inne formowane wkładki.



Toe Cover/
Toe Cover MAX

Podnosek nowej generacji. Biorąc pod uwagę anatomiczne cechy ludzkiej stopy, kompozytowy podnosek jest teraz szerszy o 2 mm, lżejszy i mocniejszy. Niezawodna ochrona przed uderzeniami o siłę 200 J.



aluComfort

Ochronny podnosek jest lżejszy niż metalowy, wytrzymuje siłę uderzenia 200 J. Chroni palce przed zewnętrznymi uszkodzeniami mechanicznymi.



Max Comfort Max Comfort

Nowe kopyto szewskie MaxComfort zostało zaprojektowane we Włoszech. Najbardziej naturalny kształt stopy zapewnia najlepszy komfort podczas używania butów.



Full Power
Duo System

Podeszwa z rewolucyjnym wzorem bieżnika zwiększa przyczepność do powierzchni i zapewnia stabilność stopy podczas pracy lub w ruchu. Podeszwa wykonana z kauczuku nitylowego o dwóch gęstościach.



MaxFlex

Stopę chroni antyprzebieciowa wkładka Kevlarowa Max Flex. Dzięki swojej elastyczności pozwala na wygodną pracę przez długi czas.



EXTRA
SUPPORT
PROTECTION

System znajduje się z tyłu buta, delikatnie i bezpiecznie blokuje staw skokowy i piętę zapobiegając zwichnięciom.

SOLES
BY



Antystatyczna, olejoodporna, antypoślizgowa, odporna na wysoką temperaturę podeszwa zewnętrzna z gumy PU firmy Michelin®, z odporną na strefy flex-zone gumową podeszwą zewnętrzną z PU firmy Michelin®, ze strefami flex.


Kołnier- Extra Support Protection wykonany z materiału TPU zapewnia:

- niezawodne podparcie stopy i zmniejsza ryzyko zwichnięcia;
- dodatkowa ochrona przed uszkodzeniami mechanicznymi stopy w okolicy pięty.





KONTAKT

 Talan GmbH
Grundmühlenweg 3
16278 Angermünde
Deutschland

 www.talanbhp.pl
 obuwie.talan@gmail.com
 +48 799 070 890

